

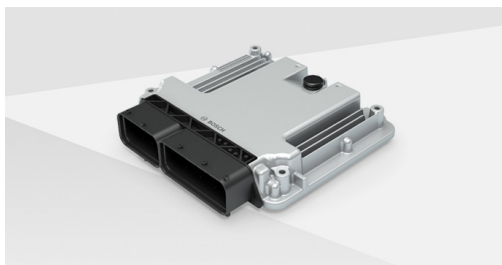
Vehicle Control Unit

Der Powertrain Domain Controller als zentrale E/E-Architektur Komponente für alle Powertrain Topologien

Leistungsstark für vielseitige Anwendungen



Vehicle Control Unit Standard Mid: Controller für die Einbindung in den Antriebsstrang. Skalierbares Konzept für Hardware und Software.



Vehicle Control Unit Standard Max: Controller für die Einbindung in den Antriebsstrang sowie erweiterte Anwendungen wie die Ladekommunikation.

- Als zentrales Steuergerät für den Antriebsstrang koordiniert die Vehicle Control Unit verschiedene Funktionen wie beispielsweise die Drehmomentverteilung und das Thermomanagement. Sie erlaubt die Integration neuer Funktionalitäten wie das Reichweitenmanagement, Lademanagement oder diverse prädiktive Betriebsstrategien
- Die Vehicle Control Unit findet Verwendung in allen Arten des Antriebsstrangs in PKW, Nutzfahrzeugen und im Off-Highway-Segment. Sie unterstützt cloud-basierte Lösungen und kann in hochautomatisierten Fahrzeugen Funktionen für den sicheren Fahrzeugbetrieb im Fehlerfall abdecken

Vielseitig

Bewältigt zunehmende Variantenvielfalt und Komplexität in Fahrzeugen

Leistungs- fähig

Stellt Rechenleistung mit leistungsfähigen μ -Controllern zur Verfügung